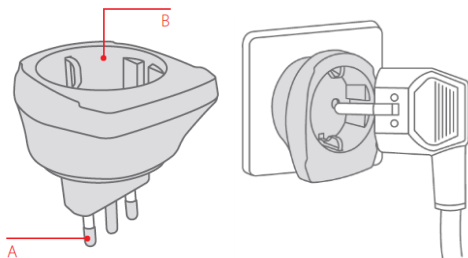


**Cestovní adaptér SKROSS® Europe to Italy**

pro použití v Itálii a zemích s podobným standardem elektrických zásuvek.  
max. 10A, max. 2300W/230V~, max. 1000W/100V~ (obj. č. Solight: PA25)

Cestovní adaptér je redukce, která umožní připojení vidlic přívodních šňůr českých spotřebičů do zásuvek v Itálii a zemích s podobným standardem. Před cestou do cílové země se ujistěte o správnosti zvoleného adaptéru na [www.power-plugs-sockets.com](http://www.power-plugs-sockets.com). Adaptér nemění napětí, proud, polaritu, nebo jiné elektrické veličiny. Při použití instalujte adaptér do zásuvky a následně připojte do adaptéru spotřebič. Při odpojování ze sítě postupujte opačným způsobem. Adaptér je určen ke krátkodobému použití, ne pro permanentní zátěž pod elektrickým proudem. Po použití odpojte ze zásuvky.

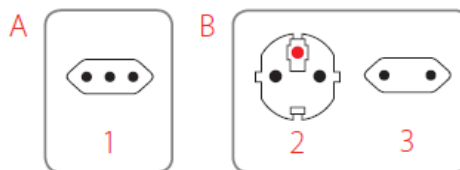
**A** Kompatibilita na výstupu

1 - Itálie (typ L)

**B** Kompatibilita na vstupu

2 - Evropa uzemněná vidlice (Schuko, typ F)

3 - Evropa neuzemněná vidlice (Euro, typ C)

**BEZPEČNOSTNÍ UPOZORNĚNÍ**

Cestovní adaptér používejte vždy pouze suchý a čistý. Nesmí být vystaven působení kapalin nebo vlhkosti, teplotám nad 60 °C. Do otvorů cestovního adaptéru nekládejte kromě přívodních šňůr žádné předměty, dráty, sponky atd. Čistěte suchým nebo vlhkým hadříkem, nechte důkladně oschnout. Čistěte vždy odpojené od elektrické sítě. Uchovávejte mimo dosah dětí. Nezasahujte do zapojení!

Nesprávné použití výrobku je důvodem k ukončení záruky výrobce i prodejce a odmítnutí jakýchkoli náhrad finančních nebo za újmu na zdraví.

Výrobce: WorldConnect AG, Werkstrasse 12a, 9444 Diepoldsau, Switzerland [www.skross.com](http://www.skross.com)

Dovozce do ČR: Solight Holding s.r.o, Na Brně 1972, Hradec Králové, 500 06